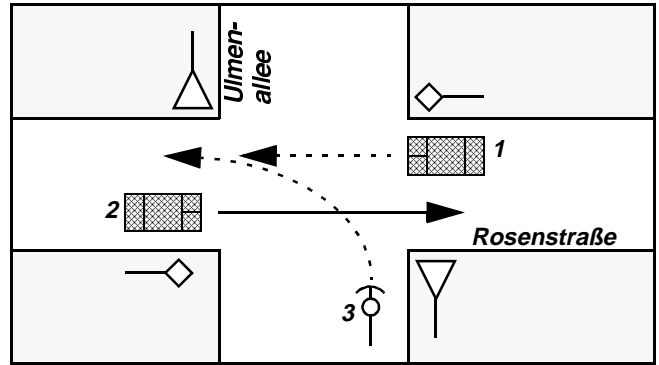


# Verkehrsunfall.

Drei Zeugen sagen aus.

Schreibe einen Unfallbericht!

Entnehme die notwendigen Angaben den Zeugenaussagen und benutze soweit wie möglich die Schreibhilfen!



**Zeuge Pkw-Fahrer 1:** Ich fuhr am 15.05.1995 gegen 9 Uhr von der Rosenstraße her in die Kreuzung mit der Ulmenallee. Ich hatte Vorfahrt und keinen Grund anzuhalten, fuhr aber wegen der Kreuzung etwas langsamer. Da hörte ich einen Krach, blickte nach links und sah, daß der mir entgegenkommende Pkw-Fahrer nach einer Notbremsung hielt. Nach der Kreuzung hielt ich an, ging zurück, um eventuell Hilfe leisten zu können. Dem Pkw-Fahrer 2 war ein Radfahrer in die Seite gefahren. Der Junge lag auf dem Pflaster. Ich sah sofort nach den Verkehrszeichen und bemerkte, daß der Radfahrer aus der nicht vorfahrtsberechtigten Ulmenallee gekommen sein mußte.

**Zeuge Pkw-Fahrer 2:** Ich fuhr in der Rosenstraße und wollte die Ulmenallee überqueren. Da ich Vorfahrt hatte, verminderte ich meine Geschwindigkeit nicht, hielt aber die vorgeschriebenen 50Km/h ein. Ich war schon fast über der Kreuzung, als es an meiner rechten Seitentür einen Knall gab. Da mußte etwas dagegegenrellt sein. Ich bremste so stark, daß fast die Räder blockierten, hielt an, sprang heraus, lief auf die andere Seite und sah einen Jungen am Boden liegen, daneben sein Fahrrad. Er muß direkt gegen meinen Wagen geprallt sein. Ich hatte ihn vorher nicht gesehen.

**Zeuge Radfahrer:** Ich fuhr mit meinem Fahrrad ziemlich schnell die Ulmenallee hinunter, kam an die Kreuzung, und da ich nur den Pkw von rechts kommen sah, fuhr ich schneller, um noch vor ihm über die Kreuzung zu kommen. Ich wußte, daß der Pkw die Vorfahrt hatte, aber ich glaubte, schneller um die Kurve zu kommen, als der Pkw die Kreuzung passierte. Plötzlich stieß ich mit voller Wucht gegen einen Wagen, der von links gekommen war. Ich hatte ihn nicht gesehen. Ich weiß nicht, woher der Wagen so plötzlich gekommen war. Mehr weiß ich nicht.

## Schreibhilfen

**Wer war am Unfall beteiligt?**

**Verkehrsteilnehmer:** Fußgänger, Passant, Radfahrer, Radler, Motorradfahrer, Mopedfahrer, Autofahrer, Pkw-Fahrer, Lastwagenfahrer, Lkw-Fahrer, Personengruppe, Wandererkolonne.

**Fahrzeuge:** Auto, Wagen, Kraftwagen, Kraftfahrzeug, Personenkraftwagen (Pkw), Lastkraftwagen (Lkw), Lieferwagen, Firmenwagen, Kettenfahrzeug, Raupenschlepper, Sattelschlepper, Kombiwagen, Tankwagen, Feuerwehrauto, Polizeiauto, Krankenwagen, Omnibus, Jeep, Traktor, Zugmaschine, Bulldozer, Bagger, Coupé, Limousine, Motorrad, Kraftrad, Krad, Maschine, Motorroller, Mofa, Fahrrad, Rad, Damenrad, Herrenrad, Kinderrad, Dreirad, Klapprad.

**Wo geschah der Unfall?**

Straße, Fahrbahn, Autobahn, Allee, Weg, Gehweg, Gehsteig, Bürgersteig, Kreuzung, Straßenkreuzung, Wegkreuzung, niveaugleiche Kreuzung (auf gleicher Ebene), niveaufreie Kreuzung (auf verschiedenen Ebenen), Gabelung, Unterführung, Abzweigung, Kurve, Biegung, Wegkrümmung, Kehre, Spitzkurve, Linkskurve, Rechtskurve, Bergkuppe, unübersichtliche Stelle, Brücke, Ortsdurchfahrt, Ortsende, Ortsbeginn, Ortsmitte.

Verkehrszeichen: Verkehrsschild, Warndreieck, Halteverbot, Parkverbot, Vorfahrtszeichen, Stoppschild, Ampelanlage, Lichtzeichen, Signal, Rotlicht, bei Rot in die Kreuzung fahren.

**Wie geschah der Unfall?**

**Verkehrshindernis:** Stau, Stockung, Autoschlange, abgestellter Lkw, unbeleuchtetes Fahrzeug, Glatteis, Aquaplaning, Wasserglatte, Querrinne, verschmutzte Fahrbahn.